

NO.	DATE	REVISION RECORD	SIGN	E.C.N.NO.

注3 NOTE3
 定格電流:ホットスタンプ(白)
 RATED CURRENT:HOT STAMPING
 (WHITE)

注2 NOTE2
 シボ面
 SATIN FINISHED
 SURFACE AREA

全面
 着色(パープル)透明
 PURPLE TRANSPARENT

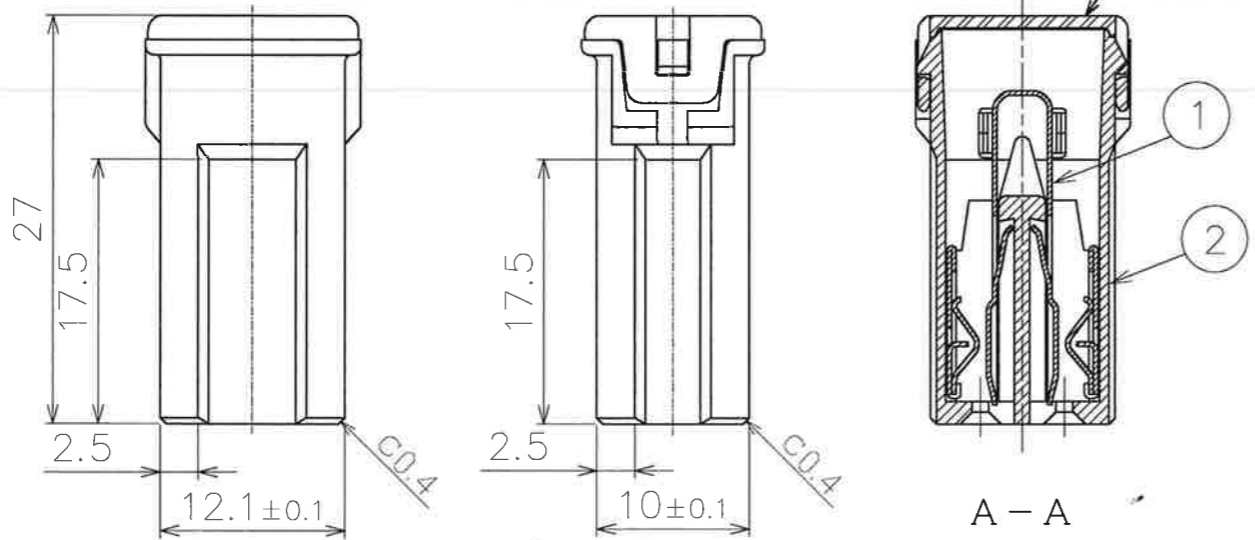
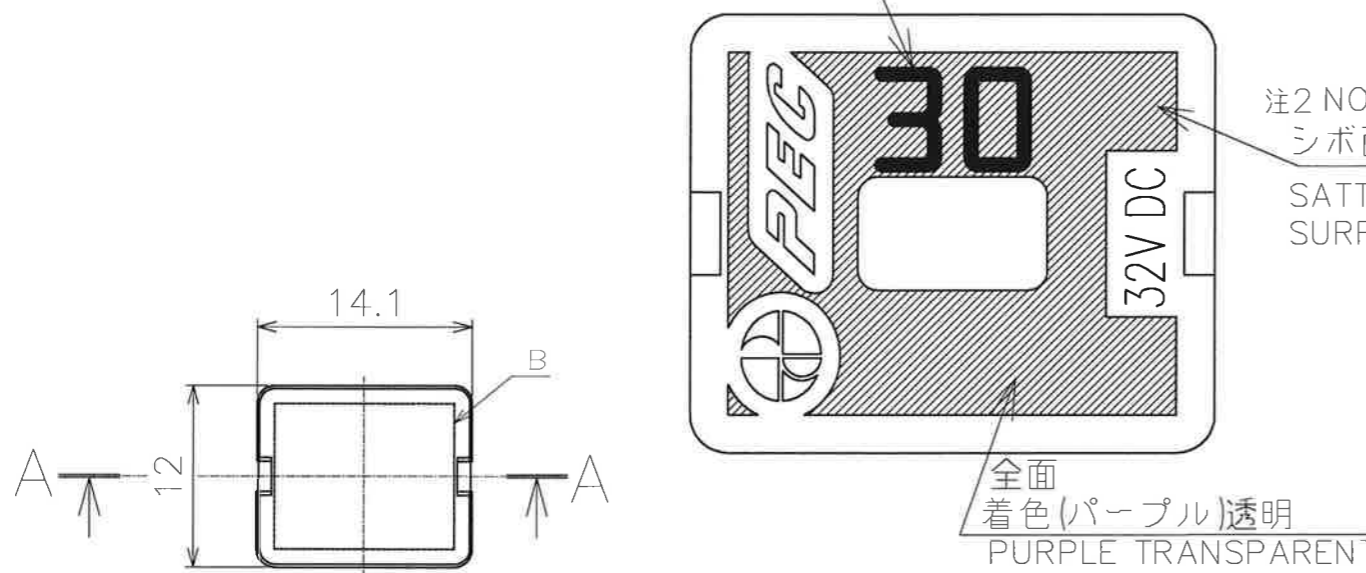
定格電流 AMP RATING	ハウジング色 HOUSING COLOR CODE	製品 PART NUMBER
20A	ライトブルー LIGHT BLUE	3424-0011
25A	ナチュラル NATURAL	3474-0001
30A	ピンク PINK	3434-0011
40A	グリーン GREEN	3444-0011
50A	レッド RED	3454-0011
60A	イエロー YELLOW	3464-0011

注記

- 1.本図はJT-30Aを示す。
各定格におけるハウジング色及び製品品番は上表に示す。
- 2.シボはR終わりまでとする。
- 3.定格表示の位置は、図面指示部またはカバーを180°回転させた図面指示部とする。

NOTES

- 1.THIS DRAWING SHOWS A TIN-PLATING TYPE FOR JT-30A.
HOUSING COLOR AND PART NUMBER FOR EACH RATING IS SHOWN IN THE TABLE ABOVE.
- 2.SATTIN FINISHED SURFACE AREA SHALL END WITHIN THE EDGE OF R.
- 3.AMPERE RATING SHALL BE MARKED EITHER ON THE INDICATED POSITION IN THIS DRAWING OR THE SAME POSITION WHEN THE COVER IS REVOLVED BY 180°.



FOR EU:
 THE DECIMAL SEPARATOR IS FULL STOP,
 AND NOT A COMMA.
 E.G. EU π=3,14 - JAPAN : π=3.14

NUMBER	PART NUMBER	PART NAME	Q'TY	MATERIAL	SIZE	REMARKS
3		COVER	1	PAR		
2		HOUSING	1	PAGT		
1		ELEMENT	1	Cu Alloy		

APPROVED	<i>[Signature]</i>	DATE	Jul. 22.13	MATERIAL		DIMENSION TOLERANCE		ANGULAR TOLERANCE	
CHECKED	<i>ml</i>	DATE	Jul 22.13			±0.2			
DESIGNED	<i>J. Kobayashi</i>	DATE	Jul. 22.13	COAXIAL TOLERANCE		FINISH		RUST PREVENTION	
DRAWN	<i>M. Sumiyama</i>	DATE	Jul. 22.13						
SCALE	2:1(5:1)	UNIT	mm	DIAGRAM METHOD	THIRD ANGLE PROJECTION				
DRAWING DATE	'13.07.19	DRAWING NAME	G3424-0-2	PART NAME	SBFC-JT		Page1		
				PART NO.					

NO.	DATE	REVISION RECORD	SIGN	E.C.N.NO.

包装包装 Packaging specification

	内装 Inner packaging	外装 Outer packaging
包装材 Material	SBFC-JT 内装ビニール袋 Plastic bag for SBFC-JT (350×350×0.07)	SBFC-JT外装ダンボール Cardboard box(486×326×145)
品番シール seal of part no.		ID tag
表示 Marking		
収容数 Capacity	500pcs	3,000pcs
方法 Method	<p>1. 内装ビニール袋に製品を500個入れる。 2. JT用 外装ダンボールに製品を入れたビニール袋を2列×3段 詰める。 3. ダンボールのフタをPPテープで止め、ダンボール箱の側面（現品票取り付け位置）に現品票を貼る。</p> <p>1.Put 500pcs. into the specified plastic bag. 2.Arrange two plastic bags in a cardboard box and pile up them 3 steps. Totally, 6 bags are put in the cardboard box. 3.Seal the cardboard box with PP Tape and put the ID tag on the side of the box (Prescribed place).</p>	

packaging information

NUMBER	PART NUMBER	PART NAME	Q'TY	MATERIAL	SIZE	REMARKS
APPROVED		DATE	Jul. 22. 13	MATERIAL	DIMENSION TOLERANCE	ANGULAR TOLERANCE
CHECKED		DATE	Jul. 22. 13		±0.2	
DESIGNED	J. Kobayashi	DATE	Jul. 22. 13	COAXIAL TOLERANCE	FINISH	RUST PREVENTION
DRAWN	M. Tsunazaki	DATE	Jul. 22. 13			
SCALE	2:1	UNIT	mm	DIAGRAM METHOD	THIRD ANGLE PROJECTION	
DRAWING DATE	'13.07.19	DRAWING NAME	G3424-0-2	PART NAME	SBFC-JT Page2	
				PART NO.		